



Akademie für Öffentliches Gesundheitswesen



Webex-Meetings Informationen für Teilnehmende

Worauf muss ich besonders achten?

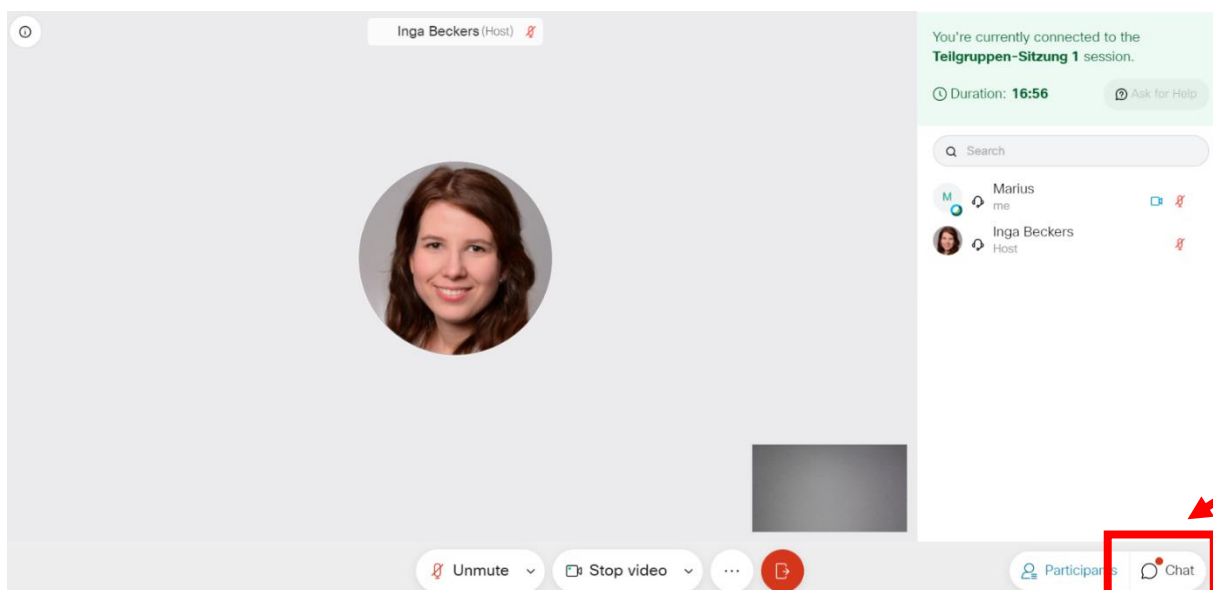
- Verwenden Sie bitte, wenn möglich, einen Windowsrechner und keinen Mac.
- Die nachfolgenden Screenshots wurden mit dem Betriebssystem Windows erstellt, bei anderen Systemen kann die Ansicht abweichen.

Welche Technik benötige ich?

- Internetzugang via PC, Laptop, Tablet o.ä.
- Empfohlene Internetbrowser: Firefox, Chrome, Safari, Microsoft Edge - in der aktuellen Version (dazu ggf. in den Browsereinstellung "auf Aktualisierungen prüfen" klicken)
- Headset, Kopfhörer oder Lautsprecher
Wichtig: Falls Sie an Ihrem Arbeitsplatz über keinen Audioausgang verfügen bzw. keine Möglichkeit haben über Ihren Computer Ton abzuspielen können Sie sich zusätzlich zum Webexmeeting auch per Telefon einwählen. Sie können dann der Videoschulung über Ihren Browser folgen und zeitgleich über die Telefoneinwahl mithören. Die entsprechenden Einwahldaten werden Ihnen vorab per Mail zugesandt

Wie stelle ich Fragen?

Klicken Sie auf den Chat, um ihn zu aktivieren.

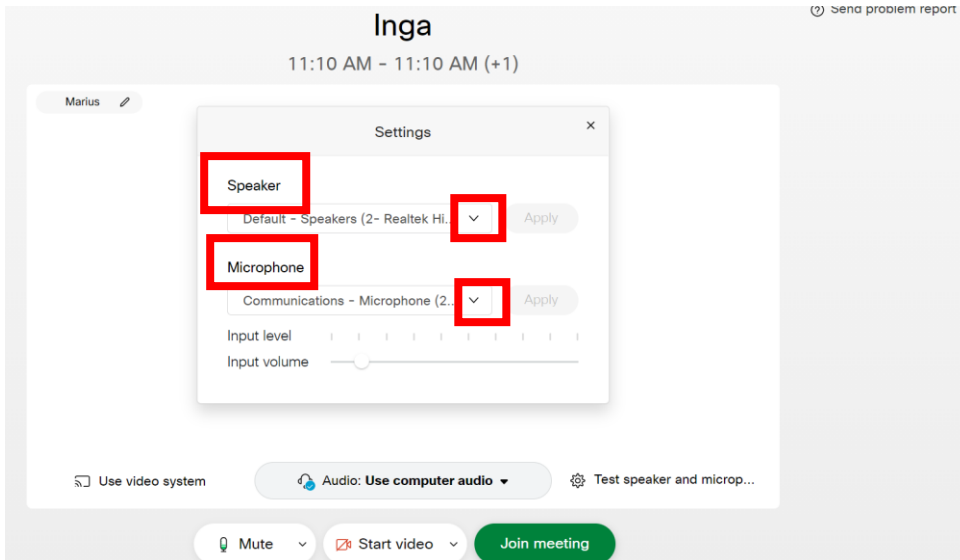


Geben Sie Ihre Frage im Chat ein. Wählen Sie aus, ob Sie an alle oder dem Moderierenden/Gastgebenden schreiben möchten. Versenden Sie die Nachricht mit ENTER.

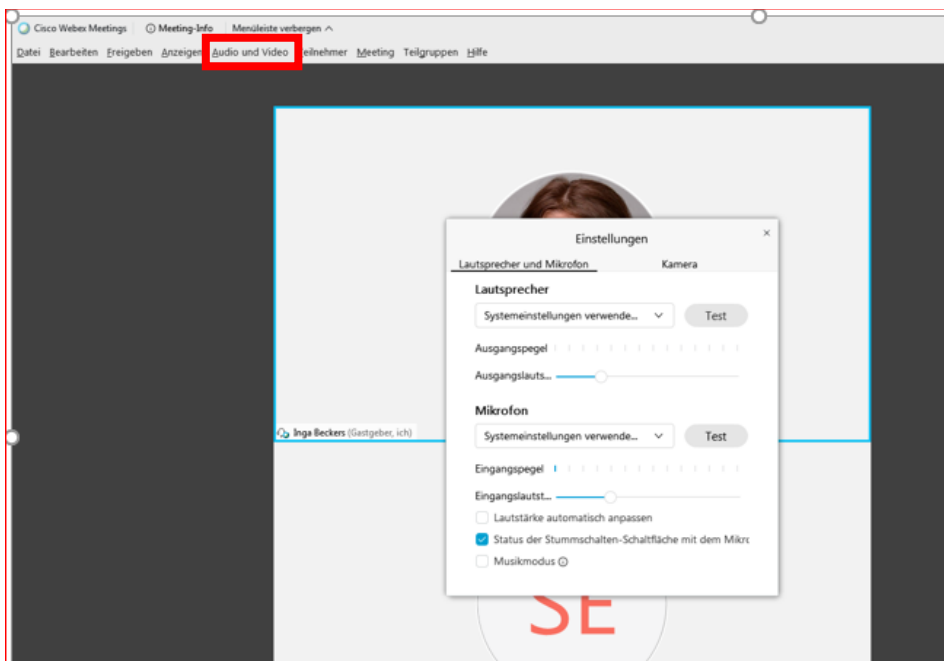
Wie werden Audioeinstellungen angepasst?

Klicken Sie auf den Test bei Lautsprecher (Speaker). So können Sie testen, ob Sie etwas hören können. Wenn nicht, wählen Sie bitte einen anderen Lautsprecher hier aus.

Vor dem Meeting-Start:



Im Meeting: Unter „Audio- und Video“



Wo finde ich den Help-Desk von Webex?

<https://help.webex.com/de-de/nrbgeodb/Join-a-Webex-Meeting>